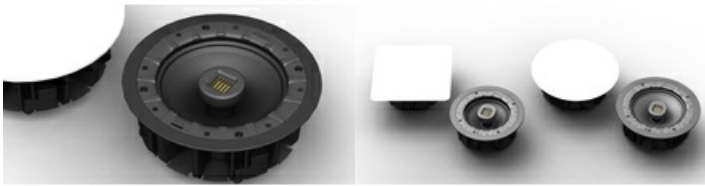


Goldenear Invisa 650 Głośnik Instalacyjny Ścienny/Sufitowy Salon Poznań Wrocław



Cena: 2 110 zł

Cena dotyczy: sztuki

Gwarancja: Polskiego Dystrybutora 2 lata

NAJWAŻNIEJSZE WŁAŚCIWOŚCI

OPIS PRODUKTU

Głośnik Instalacyjny Ścienny/Sufitowy Goldenear Invisa 650

Głośniki Invisa stanowią doskonały wybór jako głośniki centralne w instalacjach typu multi-room, bądź też jako głośniki tylne lub boczne w instalacjach wielokanałowych.

Wielokrotnie nagradzana seria głośników Invisa została zaprojektowana, aby dostarczyć najdoskonalszą jakość dźwięku, jaką można uzyskać w przypadku głośników do zabudowy ściennej lub sufitowej. Jednocześnie, dzięki odpowiedniemu projektowi, głośniki doskonale wkomponowują się w swoje otoczenie i praktycznie znikają z oczu po zamocowaniu magnetycznych maskownic. Oba głośniki - Invisa 650 i 525 - są do siebie bardzo podobne zarówno pod względem konstrukcji, jak i charakterystyki dźwiękowej. Oparty na nieco większym przetworniku o średnicy 6.5", Invisa 650, może zagrać nieco głośniej i zapewni bardziej rozciągniętą odpowiedź niskich zakresów częstotliwości, niż oparty na przetworniku o średnicy 5.25", głośnik Invisa 525. Niemniej, obie konstrukcje brzmią znakomicie.

Olbrzymią ilością pracy pochłonęła kwestia akustycznego dostrojenia głośników serii Invisa, która pozwoliła na reprodukcję dźwięku najwyższej możliwej jakości, osiągniętej w przypadku głośników do zabudowy. We wszystkich konstrukcjach Invisa wykorzystano przetwornik wysokotonowy High Velocity Folded Ribbon (HVFR), podobny do przetwornika zastosowanego w nagradzonym głośniku wolnostojącym GoldenEar Triton Two.

W obu konstrukcjach – Invisa 525 i Invisa 650 - zaimplementowano jednocześnie rozwiązanie obejmujące przetwornik, obudowę i kołnierz mocujący, w celu zminimalizowania powierzchni zajmowanej przez całość głośnika. W solidną, ujednoczoną strukturę obudowy, wykonaną z polimerów powlekanych warstwą marmuru, wbudowano na stałe przetwornik o wysokiej rozdzielczości i szerokim zakresie dyspersji. Oba systemy wyposażono w złożone, wieloelementowe zwrotnice, aby umożliwić przetwornikom doskonałe dopasowanie i wytworzenie jednorodnego, naturalnego dźwięku o znakomitej jakości.

Modele 650 i 525 zaprojektowano do montażu ściennego i sufitowego. Standardowo, są one wyposażone w okrągłą, przytwierdzoną magnetycznie osłonę MagneLock™, którą można malować na dowolny kolor. Są również dostępne osłony o kształcie kwadratowym. Osłony całkowicie zakrywają kołnierz montażowy, dzięki czemu można doskonale zamaskować głośnik. Projektanci zwrócili specjalną uwagę na osiągnięcie szerokiego pasma dyspersji dźwięku, które jest niezwykle ważne w przypadku instalacji systemów audio obejmujących dużą powierzchnię. Przetworniki wysokotonowe posiadają opcję ustawienia kierunkowego, która pozwala zoptymalizować działanie głośników, a przełącznik korekcji wysokiego zakresu tonalnego umożliwia precyzyjne dostrojenie do dowolnego otoczenia odsłuchowego.

Dane techniczne:

- Wymiary zewnętrzne: 21,9 cm
- Średnica otworu montażowego: 18,09 cm

- Głębokość: 8,7 cm
- Pasmo przenoszenia: 25 Hz – 35 kHz
- Sprawność: 90 dB
- Impedancja: 8 ohm
- Przetworniki:
 - Przetwornik nisko/średniotonowy o średnicy 6-1/2"
 - Wstęgowy przetwornik wysokotonowy typu HVFR™
- Zalecana moc wzmacniacza: 10-250 W/na kanał