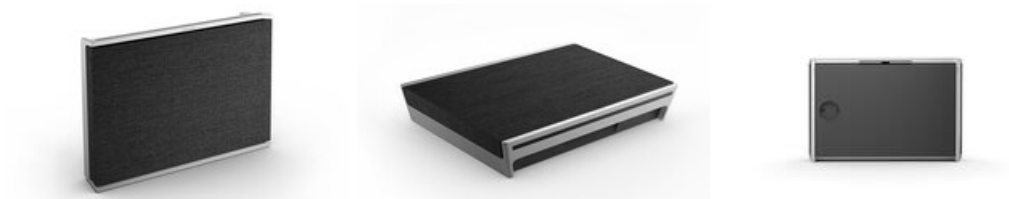


## Bang & Olufsen Beosound Level Natural Czarny Głośnik Aktywny Salon Poznań Wrocław



Cena: 6 789 zł

Cena dotyczy: sztuki

Gwarancja: Polskiego Dystrybutora 2 lata

Dostępne kolory: Czarny, Złoty

### NAJWAŻNIEJSZE WŁAŚCIWOŚCI

#### OPIS PRODUKTU

### Głośnik Aktywny Bang & Olufsen Beosound Level Natural

#### Kompaktowy głośnik domowy WiFi

Ty idziesz, Level podąża. Zapewnia moc, mobilność i łączność wszędzie tam, gdzie jest to potrzebne. W pozycji stojącej lub leżącej, Twoje ulubione piosenki będą zawsze przy Tobie.

Stoliki kawowe, biurka, półki na książki – Beosound Level sprawdza się doskonale. Zaprojektowany, by wyglądać i brzmieć niesamowicie w każdym miejscu, bezproblemowo łączy się z Wi-Fi, będąc jednocześnie swobodnym w ruchu. Czeka cię długi dzień? 16-godzinny czas pracy na baterii Cię obejmuje. Muzyka w kuchni? Jest odporny na zachłapanie. Zsynchronizuj to. Podnieś to. I idź.

#### Zna swoje miejsce

Wystarczająco inteligentny, aby grać w dowolnym miejscu. Wystarczająco elegancki, aby zmieścić się wszędzie. Poziom dostosowuje odtwarzanie w zależności od jego położenia i otoczenia, wydobywając dźwięk wysokiej jakości niezależnie od tego, jak go używasz - na stojąco, leżąc płasko lub na ścianie. Nic nie stoi na przeszkodzie muzyce ani gęszej skórcie.

#### Dźwięk wstawania

Ustaw poziomo w pozycji pionowej i ciesz się szerszą sceną dźwiękową stereo. Bogata, szczegółowa muzyka wypełni Twoją przestrzeń do nauki lub salon. Znakomity dźwięk z wysokiej klasy głośnika.

#### Porozmawiaj, naładuj

Rozkoszuj się muzyką w korytarzu dzięki głośnikowi Level zamontowanemu na ścianie. Elegancki uchwyt do ładowania łączy formę z funkcjonalnością. Podnieś swój dom na wyższy poziom dzięki wyraźnemu, szczegółowemu dźwiękowi, który zabierze Cię w nowe miejsce.

#### Pozostaje piękny w środku

Level to pierwszy na świecie głośnik z certyfikatem Cradle to Cradle (poziom brązowy). Cradle to Cradle to światowy

standard dla produktów, które są bezpieczne, o obiegu zamkniętym i odpowiedzialnie wytwarzane. Oznacza to, że możesz go łatwo aktualizować w miarę rozwoju technologii, gdy bateria się wyczerpie lub jeśli chcesz zmienić kolory. W przyszłym roku lub za dekadę. To część zabezpieczania naszych produktów na przyszłość.

---

## Dane techniczne:

### DŹWIĘK

- Zalecany rozmiar pokoju
  - 10-50 m<sup>2</sup> 100-500 stóp<sup>2</sup>
- Konfiguracja głośników
  - 2 x 4-calowe przetworniki niskotonowe 1 x 2-calowe przetworniki szerokopasmowe 2 x 0,8-calowy głośnik wysokotonowy
- Wzmacniacz
  - 2 x 30 W klasa D dla głośnika niskotonowego 1 x 30 W klasa D dla pełnego zakresu 1 x 15 W klasa D dla głośnika wysokotonowego
- Zakres częstotliwości
  - 39 - 23000 Hz
- Maksymalny poziom ciśnienia akustycznego @1m
  - 96 dB SPL
- Możliwości basowe
  - 79 dB SPL
- Parowanie stereo
  - Sparuj dwa poziomy Beosound, aby cieszyć się dźwiękiem stereo dzięki aplikacji Bang & Olufsen.
- Bang & Olufsen Stereo Pairing jest fabrycznie zakodowany przy użyciu kodeka wysokiej rozdzielczości LC3plus. LC3plus jest licencjonowany przez Fraunhofer IIS. Czytaj więcej.
  - Zaawansowane funkcje dźwiękowe
- Aktywna kompensacja pomieszczenia Adaptacyjna linearyzacja basów Zależna od pozycji scena dźwiękowa Ochrona termiczna
  - Konfigurowalny korektor dźwięku
- Presety dostępne i w pełni konfigurowalne za pośrednictwem aplikacji Bang & Olufsen

### MOC

- Pobór energii
  - Typowe 25 W Tryb gotowości: 4,5 W
- Zasilacz
  - Kabel zasilający z tkaniny lub polimeru Łatwe rozwiązanie do ładowania
- Czas odtwarzania baterii
  - Do 16 godzin przy typowej głośności odsłuchu
- Czas ładowania
  - 3 godziny ładowania do 100% 2 godziny ładowania do 80%

### ŁĄCZNOŚĆ

- Wersja Bluetooth
  - 5.0
- Wi-Fi
  - Dwuzakresowa sieć WLAN 2,4 i 5 GHz IEEE 802.11 b/g/a/n/ac
- Usługi przesyłania strumieniowego
  - AirPlay 2 Beolink Multiroom Chromecast z wbudowanym Spotify Connect
- Zintegrowane usługi muzyczne
  - Radia Bang & Olufsen
- Wejścia i wyjścia
  - 1 x wejście liniowe/gniazdo optyczne combi 1 x Ethernet 10/100 Mbit 1 x USB-C 1 x rozwiązanie Easy Charge
- Integracja asystenta głosowego
  - Wbudowany asystent głosowy Google
- Pilot
  - Aplikacja Bang & Olufsen BeoreMOTE One BT