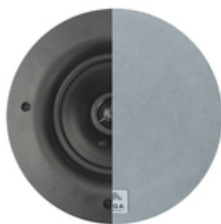


TAGA Harmony TCW-190R Głośnik Instalacyjny Salon Poznań Wrocław



Cena: 193 zł

Cena dotyczy: sztuki (sprzedawane tylko w parach)

Gwarancja: Polskiego Dystrybutora 2 lata

Dostępne kolory: Biały

NAJWAŻNIEJSZE WŁAŚCIWOŚCI

OPIS PRODUKTU

Głośnik Instalacyjny TAGA Harmony TCW-190R

Instalacyjny głośnik sufitowy Taga Harmony TCW-190R

Seria TCW dostarcza najlepszą jakość dźwięku w zaskakująco umiarkowanej cenie.

Wykorzystuje bardzo sztywne i mocne polimerowe obudowy tworzone metodą wtryskową, dzięki czemu zniekształcenia, wibracje i rezonanse są zminimalizowane. Ponadto specjalistyczne zaciski ułatwiają bardzo prosty i bezpieczny montaż. Wszystkie głośniki są przeznaczone do stosowania w systemach audio i kina domowego jak również nadają się do aplikacji komercyjnych.

Super niski profil ramki magnetycznie montowanej maskownicy sprawiają, że głośnik jest praktycznie niewidoczny po instalacji. W dzisiejszych czasach od głośników instalacyjnych ściennych oraz sufitowych oczekuje się nie tylko doskonałego dźwięku, ale także estetycznego wyglądu. Seria TCW spełnia oba te założenia!

Dźwięk jest czysty, naturalny, dynamiczny i posiada szeroką dyspersję w pomieszczeniu odsłuchowym!

Dane techniczne:

- Konstrukcja
 - Sufitowa, 2-drożna
- TSLB magnetyczna maskownica
- TEI zatrzaski montażowe
- TIMPC obudowa
- TEC terminale
- Moc
 - 80W MAX
 - 60W RMS
- Pasmo przenoszenia
 - 46Hz - 20kHz

- Impedancja
 - 8ohm
- Efektywność
 - 90dB
- Przetworniki
 - wysokotonowy 19 mm (0.75"), jedwabna kopułka
 - średnio-niskotonowy 133 mm (5.25"), polipropylen
- Wymiary (W x S x G lub Śr. X G)
 - 19.6 x 7.5 cm
- Wymiary otworu montażowego (W x S lub Śr.)
 - 179 mm
- Minimalna głębokość otworu montażowego
 - 8 cm
- Waga
 - 1 kg / szt.