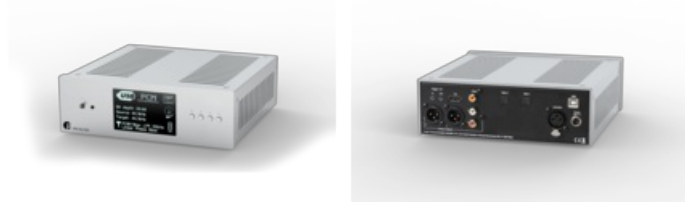


Pro-Ject DAC BOX RS2 Srebrny Przetwornik DAC Salon Poznań Wrocław



Cena: 8 850 zł

Cena dotyczy: sztuki

Gwarancja: Polskiego Dystrybutora 2 lata

Dostępne kolory: Czarny, Srebrny

NAJWAŻNIEJSZE WŁAŚCIWOŚCI

OPIS PRODUKTU

Przetwornik DAC Pro-Ject DAC BOX RS2

DAC Box RS2 jest oparty na niezwykle udanym Pre Box RS2 Digital, ale usuwa sekcję analogowego przedwzmacniacza, aby zredukować urządzenie do samodzielnego przetwornika cyfrowo-analogowego ze stałym wyjściem. Wykorzystuje te same doskonale brzmiące układy DAC, które po raz pierwszy zastosowano w jego młodszym bracie, Pre Box S2 Digital. W oparciu o te same podstawowe zasady projektowania, zestaw funkcji został rozszerzony i wzniesiony na nowe wyżyny. Rezultatem jest fantastycznie brzmiące i bardzo wszechstronne pudełko. Idealny partner dla każdego, kto szuka nowoczesnego przetwornika cyfrowo-analogowego z mnóstwem wejść cyfrowych i w pełni zbalansowaną konstrukcją płytki drukowanej.

DAC Box RS2 to przetwornik cyfrowo-analogowy wykorzystujący konfigurację dual-mono najwyższej klasy przetworników D/A firmy ESS Sabre. Układy ESS9038Q2M zapewniają najwyższą jakość dźwięku w przystępnych cenowo, high-endowych obwodach. W przeciwieństwie do większości przetworników cyfrowo-analogowych w tym przedziale cenowym, DAC Box RS2 zawiera podwójne przetworniki cyfrowo-analogowe i oddzielne ścieżki sygnału dla lewego i prawego kanału.

Również dzięki tym konwerterom DAC Box RS2 obsługuje pliki do 32-bit / 768 kHz w formatach PCM i DSD (do DSD512) przez USB, obejmując każdy plik cyfrowy, który możesz kupić lub przesłać strumieniowo. Stałe wyjście analogowe można przełączać między lampą półprzewodnikową a wysokiej jakości lampą. W ten sposób klient może wybrać preferowaną opcję.

DAC Box RS2 ma osiem filtrów cyfrowych. Jednym z nich jest zastrzeżony optymalny filtr cyfrowy transjentów od twórców MQA. Dzięki tym filtrom słuchacz może dostosować dźwięk do własnych preferencji. Posiada pełną obsługę sprzętową i programową dla technologii MQA (Master Quality Authenticated).

Wysokiej jakości w pełni aluminiowy pilot zdalnego sterowania znajduje się w opakowaniu, a DAC Box RS2 jest dostępny w wysokiej jakości srebrnej lub czarnej aluminiowej obudowie. Duży wyświetlacz z przodu pokazuje wszystkie istotne informacje w czytelny, przejrzysty i uporządkowany sposób. Poruszanie się po menu jest bardzo responsywne i szybkie, co pozwala w kilka sekund skonfigurować urządzenie zgodnie z własnymi preferencjami

Dane techniczne:

- DAC 2x ESS9038Q2M (podwójny mono - 32bit/768kHz/DSD512)
- Wejścia cyfrowe

- 1 x USB 2.0 Audio 32/768 + DoP i Native-DSD do DSD512
- 1 x HDMI I2S dla CD Box RS2 T
- 2 x S/PDIF optyczny 24/192
- 1 x koncentryczny S/PDIF 24/192
- 1 x AES/EBU zbalansowany 24/192
- MQA Obsługa pełnego rozkładania MQA przez sprzęt
- Impedancja wyjściowa: półprzewodnikowa 180 Ohm, lampa 220 Ohm
- Wyjścia analogowe Pre-out (XLR i RCA)
- THD+N (20 Hz - 20 kHz) < 0,0008% półprzewodnikowy/0,001% lampowy przy 2 V RMS, 1 kHz
- Wyjście Masterclock 16,9344 MHz dla CD Box RS2 T
- Bufor wyjściowy dyskretny i zrównoważony, lampowy i półprzewodnikowy
- Rury 4 x 6922EH
- Zasilanie 20V/3A DC, 110-240V/50, 60 Hz
- Pobór mocy max. 1,2A DC, <0,5W w trybie czuwania
- Wymiary szer. x wys. x gł. (z gniazdami) 206 x 72 x 222 mm
- Waga 1520 g bez zasilacza