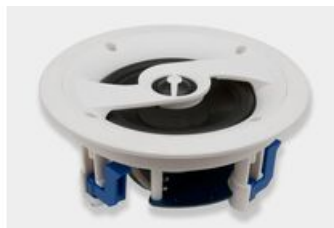


TAGA Harmony GTCS 606-5R SE Głośnik Instalacyjny Salon Poznań Wrocław



Cena: 391 zł

Cena dotyczy: sztuki (sprzedawane tylko w parach)

Gwarancja: Polskiego Dystrybutora 2 lata

NAJWAŻNIEJSZE WŁAŚCIWOŚCI

OPIS PRODUKTU

Głośnik instalacyjny TAGA Harmony GTCS-606-5R SE

Klienci i profesjonalni instalatorzy TAGA Harmony naciskali na skonstruowanie wysokiej klasy głośników sufitowych zdolnych zapewnić dźwięk podobnej klasy jak kolumny przednie wielokrotnie chwalone TAV-606F SE z serii Audio-Video. Inżynierowie TAGA Harmony podjęli to wyzwanie i po wielu miesiącach intensywnych testów oraz pomiarów stworzyli zupełnie przeprojektowaną serię GTCS v.2.

Dźwięk GTCS v.2 może być porównywany z tradycyjnymi kolumnami kina domowego klasy premium – jest czysty, naturalny i dynamiczny co ciężko spotkać w większości głośników instalacyjnych.

Wyspecjalizowana technologia panelu przedniego kopułki wysokotonowej TWG TAGA Waveguide, znana z produktów kina domowego jest teraz dostępna w serii instalacyjnej – zapewnia równomierną i płaską dyspersję dźwięku w, oraz poza osią głośnika utrzymując tym samym doskonałą szeroką dyspersję w całym pomieszczeniu odsłuchowym.

Ułatwiona instalacja dzięki wielu specjalnym rozwiązaniom:

- Niskie obudowy pozwalające na instalację nawet w płytkich miejscach.
- Obudowa TIMPC - TAGA Injection-Molded Polymer Chassis wykonana z bardzo sztywnego i mocnego polimeru formowanego metodą ciśnieniową, minimalizuje zniekształcenia, wibracje i niepożądane rezonanse.
- TEI – TAGA Easy Install posiada zatrzaski montażowe umożliwiające bardzo prostą i stabilną instalację. Zatrzaski ABS pomalowane zostały na wyraźny niebieski kolor, aby ułatwić instalację w ciemnych miejscach.
- TEC - TAGA Easy Connection łatwe w użytku gniazda bananowe typu push-in (wciskane).
- TBF - TAGA Bezel-Free pozbawione ramek maskownice, montowane magnetycznie.
- Wysoka 8 ohm impedancja.

Dane techniczne:

- Typ / Konstrukcja
 - Sufitowa, 2-drożna
 - TBF magnetyczna maskownica
 - TEI zatrzaski montażowe
 - TIMPC obudowa
 - TEC terminale
- Moc
 - 100W MAX

- 75W RMS
- Pasmo przenoszenia
 - 35Hz - 25kHz
- Impedancja
 - 8ohm
- Efektywność
 - 86dB
- Przetwornik wysokotonowy
 - 25 mm (1"), TWG
- Przetwornik średnio-niskotonowy
 - 13 mm (5.25")
- Wymiary (W x S x G lub Śr. X G)
 - 20.3 x 8.7 cm
- Wymiary otworu montażowego (W x S lub Śr.)
 - 17 cm
- Minimalna głębokość otworu montażowego
 - 8.5 cm
- Waga
 - 1.45 kg / szt.