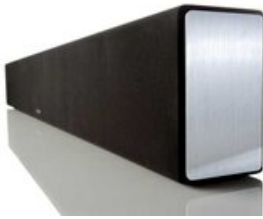


Monitor Audio SB-2 Pasywny Soundbar Salon Poznań Wrocław



Cena: 3 409 zł

Cena dotyczy: sztuki

Gwarancja: Polskiego Dystrybutora 2 lata

NAJWAŻNIEJSZE WŁAŚCIWOŚCI

Liczba kanałów: 2.1

Moc (W): 40

Pasma przenoszenia (Hz): 90-30000

Skuteczność (dB): 84

Głośnik wysokotonowy (mm/"): 3 x 1" (25mm) C-CAM gold dome tweeter

Głośnik średnionowy (mm/"): 3 x 4" (100mm) C-CAM cone mid driver

Głośnik niskotonowy (mm/"): 3 x 4" (100mm) C-CAM cone bass driver

Wymiary [wys. x szer. x gł.] (cm): 14.5 x 111 x 8.9

Waga (kg): 7.64

OPIS PRODUKTU

Kompaktowy soundbar SB2 zaprojektowano w celu doskonałej integracji z 50" 60" telewizorami. W pojedynczej obudowie umieszczono trzy osobne zestawy głośników dla prawego, centralnego i lewego kanału. SB2 w każdej sekcji wykorzystuje pojedynczy, 4" przetwornik basowy CCAM®, 1" tweeter CCAM, oraz membranę bierną ABR (Auxiliary Bass Radiator).

W większych pokojach, by uzyskać maksymalnie realistyczny dźwięk wskazane jest połączenie SB2 z subwooferem. W mniejszych pomieszczeniach SB doskonale poradzi sobie z odtworzeniem pełnopasmowej prezentacji oferując zdecydowanie wyższą jakość niż jakikolwiek telewizor.

Technology:

C-CAM (Ceramic-Coated Aluminium/Magnesium) bass/mid driver per channel
C-CAM gold dome tweeters per channel
Auxiliary Bass Reflex (ABR) per channel
Three separate driver arrays for left, centre, right channels in a single cabinet
Optional dedicated wall bracket
Integrated Silicon feet provide a secure cabinet-top mounting alternative.

Dane techniczne:

Pasma przenoszenia (-3 dB): 90Hz – 30kHz
Skuteczność (1W@1M): 84dB
Nominalna impedancja: 8
Moc (RMS): 40
Obsługa systemu (RMS): 100 (High pass filter set to 100Hz)
Zalecana obudowa: 30 - 100
Częstotliwość podziału zwrotnicy: 80 - 120Hz
Maksymalne SPL: 104 (108.8 all channels driven)
Wyrównanie basów: 3 x Auxiliary Bass Reflex (ABR) Loading
Zestaw przetworników: 3 x 4" (100mm) C-CAM cone bass/mid driver, 3 x 1" (25mm) C-CAM gold dome tweeter
Wymiary obudowy (szer. X głęb. X gł.): 145 x 1110 x 89mm (511/16 x 4311/16 x 31/2 inch)
Wymiary zewnętrzne (w tym wspornik (szer. X głęb. X gł.)): 145 x 1110 x 100mm (511/16 x 4311/16 x 315/16inch)
Waga: 7.64Kg (16lb 12oz)

*Telewizor Panasonic widoczny na zdjęciach nie należy do zestawu.